

EXE-3

METODOLOGIA DEL PROJECTE GRÀFIC MANUAL

DIGRA

**ROBERT ROSELLÓ
ALACUART**

D5021

UPC-EPSEVG

07/10/2013



INDEX

1-INTRODUCCIÓ..... Pag.2

2-DESENVOLUPMENT..... Pag.3

3-RESULTATS..... Pag.5

4-CONCLUSIÓ..... Pag.6

5-BIBLIOGRAFIA..... Pag.7

INTRODUCCIÓ

ENUNCIAT:

- Realització d'un manual de funcionament sense text d'un electrodomèstic o aparell electrònic.
- Realització d'un datasheet del producte.

DESENVOLUPAMENT:

Per a la realització d'un manual de funcionament sense text:

- Seleccionar un electrodomèstic o aparell electrònic que tinguem a l'abast a casa i del qual puguem obtenir suficient documentació per més endavant elaborar la datasheet.
- Conèixer les característiques i comandaments d'interès de l'aparell per tal de poder explicar-los gràficament.
- Representar els comandaments més importants de l'electrodomèstic, com funcionen i com s'ha de realitzar el manteniment, en un manual de format lliure però de manera estructurada.

Per a la realització d'una Datasheet amb text:

- Recerca de documentació que expliqui el funcionament i altres característiques tècniques de l'electrodomèstic o aparell electrònic seleccionat.
- Fer una selecció d'aquella documentació que considerem més rellevant i que volem incorporar en el nostre datasheet.
- Realitzar una plantejament de la làmina del datasheet composant de manera adequada la documentació de la que disposem.
- Realitzar una làmina definitiva del datasheet tenint en compte elements com: Quin tipus de text s'utilitzarà? Hi haurà fotografies, il·lustracions, diagrames? Quants colors es faran servir? Quines parts del text es deuen emfatitzar? A quin públic va dirigit?

COMENTARI:

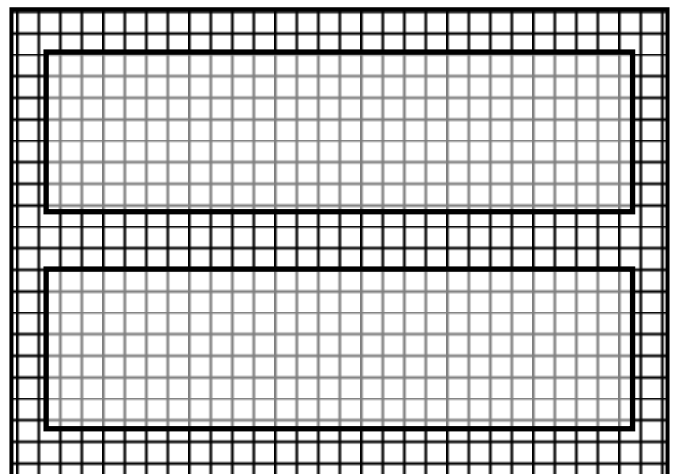
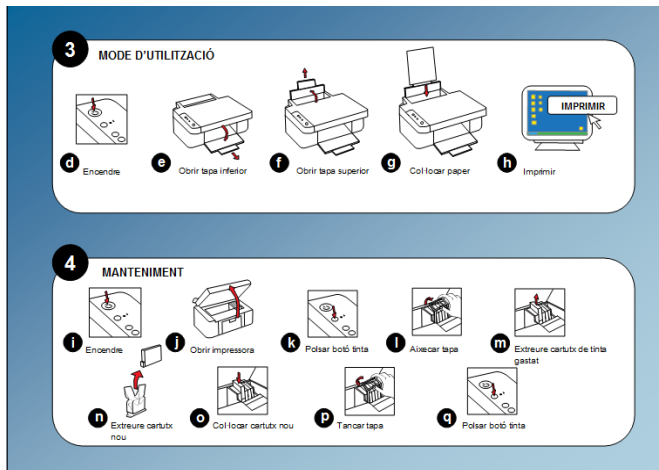
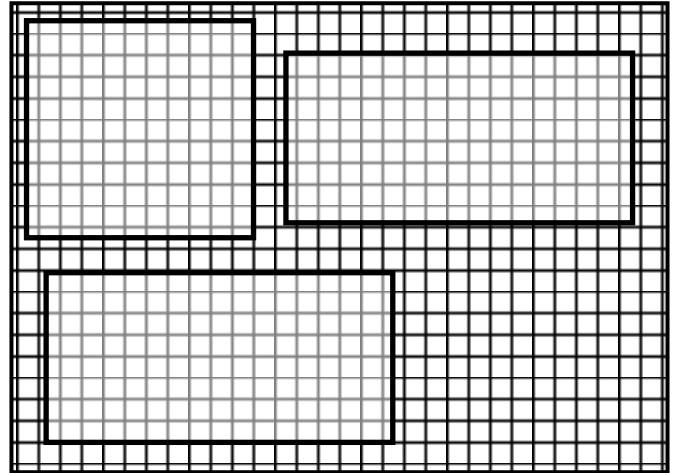
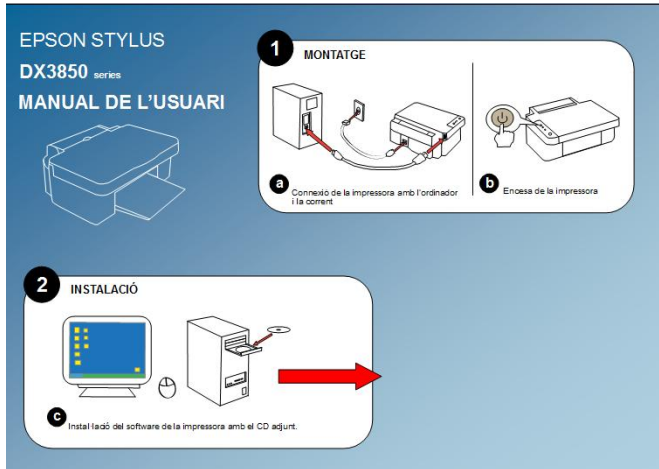
L'electrodomèstic seleccionat és la impressora EPSON STYLUS, amb la qual tindrem que efectuar el datasheet i el manual d'us i manteniment.






DESENVOLUPAMENT

Manual d'usuari:

Retícula utilitzada



Colors

	C: 47,45		C: 0		C: 74,9
	M: 21,96		M: 99,22		M: 67,84
	Y: 14,12		Y: 100		Y: 67,06
	K: 0		K: 0		K: 90,2

Tipografia

Arial: 0123abcABC+-#€%0123abcABC+-#€%

DATASHEET

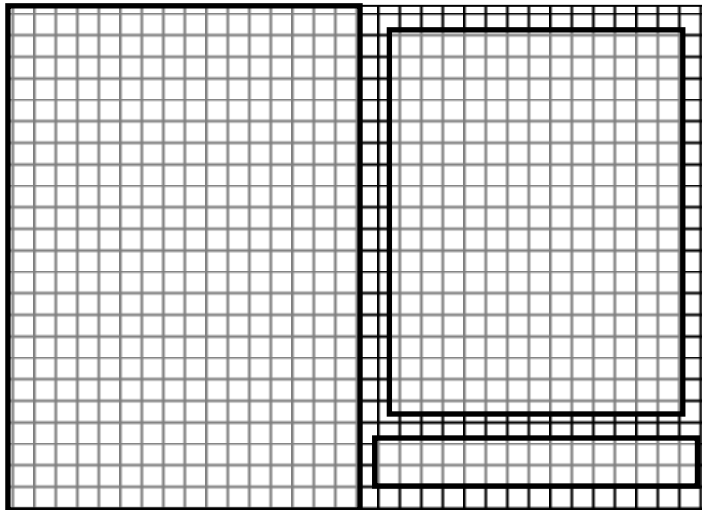
Retícula utilizada



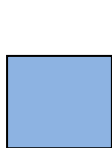
Model	Epson Stylus DX3800 / DX3850
Print Technology	Epson Variable sized Droplet Technology for minimum 49 droplet size, min. head of 90 nozzles for Black, 29 nozzles per Cyan, Magenta, Yellow
Print Quality	Up to 5760 x 1440 optimised dpi on suitable media using RPM (Resolution Performance Management)
Print Speed	Black Text, Colour Text Photo Bike Image 10x15cm 18ppm, 9ppm colour (Economy Mode) *1 *2 176 seconds (Default Photo Mode)*3
Media Handling	A4, A5, B5, Half Letter A6, User defined Photo Quality Self Adhesive Sheets A4, Photo Paper A4
Stand-alone Features	Copy Speed Black Text (Fast Mode) *1 Colour Text (Fast Mode) *1 Photo Bike Image 10x15cm Maximum Resolution 5 seconds per page 14 seconds per page 379 seconds (Default Photo Mode)*3 600dpi
Scanning Speed	15ms/line @ 600dpi, 10ms/line @ 300dpi (colour)
Interface	USB 1.1 Interface for PC and Mac connections
Dimensions / Weight	430(W) x 346(D) x 173(H) mm / 5.7kg
Noise Level	45dB (approx) when copying (ISO 7779)
Power Consumption	10Watts (standalone copying)
Warranty Standard	1 year Standard Warranty
Recommended Minimum System Requirements	CPU RAM HDD Microsoft® Windows® 98SE / Me Pentium 1.0GHz or higher 512MB 1.85GB Microsoft® Windows® 2000 / XP Pentium 1.0GHz or higher 512MB 1.9GB

EPSON®
Epson+
Epson.com

For further information please contact your local Epson office or visit www.epson-europe.com Austria: 013020 01 13 (0,07 €/min.) Belgium: 070350120 (0,1715 €/min.) Czech: 800 142 842 Denmark: 44 5985 61 Finland: 010 552 891 France: 0952 899 899 (0,346 €/min.) Germany: 0180321 01 01 (0,15 €/min.) Italy: 02 26003899-0000 is a registered trademark of EPSON Corporation. All other product names and other company names herein are for identification purposes only and may be trademarks or registered trademarks of their respective owners. © 2004 EPSON Corporation.



Color



C: 47,45

M: 21,96

Y: 14,12

K:0



C: 0

M: 99,22

Y: 100

K:0



C: 74,9

M: 67,84

Y: 67,06

K: 90,2

Tipografia

Arial: 0123abcABC+-#€%0123abcABC+-#€%

RESULTATS

Manual de l'usuari

EPSON STYLUS DX3850 series
MANUAL DE L'USUARI

1 MONTATGE

a Connexió de la impressora amb l'ordinador i la corrent. **b** Encesa de la impressora.

2 INSTAL·LACIÓ

c Instal·lació del software de la impressora amb el CD adjunt.

3 MODE D'UTILITZACIÓ

d Encoïndre. **e** Obrir tapa inferior. **f** Obrir tapa superior. **g** Col·locar paper. **h** Imprimir.

4 MANTENIMENT

i Encoïndre. **j** Obrir impressora. **k** Pulsar botó tinta. **l** Aïllar tapa. **m** Extreure cartutx de tinta gastat. **n** Extreure cartutx nou. **o** Col·locar cartutx nou. **p** Tancar tapa. **q** Pulsar botó tinta.

Datasheet

EPSON
EXCEED YOUR VISION

EPSON STYLUS DX3850

Print your dreams without limits

Model	Epson Stylus DX3800 / DX3850		
Print Technology	Epson Variable-sized Droplet Technology for minimum-dpi droplet sizes, 110k head of 80 nozzles for Black, 29 nozzles per Cyan, Magenta, Yellow		
Print Quality	Up to 5760 x 1440 optimised dpi on suitable media using RPM (Resolution Performance Management)		
Print Speed Black Text, Colour Text Photo Bike Image 10x15cm	18ppm, 9ppm colour (Economy Mode)*1*2 176 seconds (Default Photo Mode)*3		
Media Handling Paper Size Envelope Paper Types	A4, A5, B5, Half Letter A6, user defined Photo Quality Self Adhesive Sheets A4, Photo Paper A4		
Standalone Features Copy Speed Black Text (Fast Mode)*1 Colour Text (Fast Mode)*1 Photo Bike Image 10x15cm Maximum Resolution	5 seconds per page 14 seconds per page 370 seconds (Default Photo Mode)*3 600dpi		
Scanning Speed Monochrome, Colour	15msec/line @ 600dpi, 10msec/line @ 300dpi (colour)		
Interface	USB 1.1 Interface for PC and Mac connections		
Dimensions / Weight	430(W) x 346(D) x 173(H) mm / 5.7kg		
Noise Level	45dB (approx) when copying (ISO 7779)		
Power Consumption	10Watts (standalone copying)		
Warranty Standard	1 year Standard Warranty		
Recommended Minimum System Requirements	CPU	RAM	HDD
Microsoft® Windows® 98SE / Me	Pentium 1.0GHz or higher	512MB	1.85GB
Microsoft® Windows® 2000 / XP	Pentium 1.0GHz or higher	512MB	1.9GB

EPSON **COVER EASY** **FREE** **CE**

For further information please contact your local Epson office or visit www.epson-uk.com Austria 0810205 0113 (0,01 €/min.) Belgium 070350120 (0,1735 €/min.) Czech 800 142 082 Denmark 44 5086 85 Finland 0201 852 091 France 0982 899 399 (0,346 €/min.) Germany 0180320 4119 (0,12 €/min.) Italy 0800202520 It's a registered trademark of SEPCO S.p.A. ©2008 Epson. All other product names and other company names used herein are for identification purposes only and may be trademarks or registered trademarks of their own series - IBM - 08-05 respective owners.

CONCLUSIONS

Després de la realització d'aquest projecte podem concloure i justificar el següent:

JUSTIFICACIÓ MANUAL DE L'USUARI

- Alhora de realitzar el manual de l'usuari s'ha volgut facilitar la lectura de ell mitjançant imatges i les mínimes paraules, d'aquesta manera es facilita la ràpida comprensió.
- El color de fons escollit el blau, per tal de contrastar amb el blanc de les vinyetes explicatives i també al mateix temps es un color que relaxa la vista del lector.
- El format desplegat del manual es un DIN-4, per tal de facilitar portabilitat
- S'ha optat per plegar el manual en un format reduït i enganxat al CD pel fet de facilitar el guardat del producte per part del usuari i la millor divulgació dels dos complements per part de l'empresa.
- La tipografia seleccionada ha sigut *Arial*, una lletra de fàcil lectura i de caràcter formal.

JUSTIFICACIÓ DEL DATASHEET

- El datasheet s'ha dividit en dos part, una imatge en la banda esquerra i les especificacions en la banda dreta.
- El pes donat a la imatge es igual o mes al text de les especificacions, pel fet de captar l'atenció del lector i facilitar i fer mes amena la seva lectura.
- En la retícula proposada el pes que aporta el text de les especificacions es contraresta per la imatge, obtenint així una composició estable.
- Els colors seleccionat principalment es el blau, que es el color de la marca corporativa, però no obstant la imatge seleccionada destaca pel color vermell, aquest fet fa cridar l'atenció al usuari
- La imatge seleccionada s'ha seleccionat per captar l'atenció degut a l'espectacularitat del fet.
- El lema seleccionat "*Print your dreams without limits*" s'ha escollit per el seu joc de paraules referent a la impressora i el castell humà.
- El text de les especificacions s'ha posat dins d'una taula per tal de donar un sentit de ordre i en la composició i compacte.

PUNTS DÉBILS EN EL PROJECTE

- En el manual de l'usuari potser s'han simplificat massa els passos a seguir per tal de realitzar el manteniment de la impressora.
- El fet de limitar el manual en un DIN-A4 per tal de que càpiga en la part posterior del CD d'instal·lació ha fet que el contingut sigui el mínim.
- El Datasheet podria haver sigut més extens.

BIBLIOGRAFIA

- Manual EPSON STYLUS
- Apunts de composició, tipografia i color ATENEA.
- www.epson.es
- www.amazon.es
- www.mundomanuales.com
- www.manuales.com
- www.atenea.com
- www.upcepsvg.com

Programes utilitzats:

- Illustrator CS5
- Photoshop CS6
- Word
- Publisher